

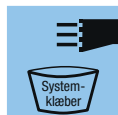
ERFURT-KlimaTec

Isoleringskile KlimaTec DK 2

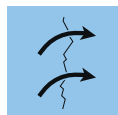
Produktfordele



Godt for klimaet



System-klæber SR 6



Samler revner



Kan limes direkte på muren



Diffusions-åben



Energi-besparende



Forebygger skimmel-svamp

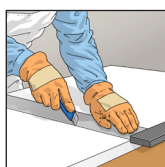
Montagevejledning



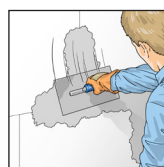
1 Revner, afskalninger og store ujævnheder spartles med systemklæber SR 6.



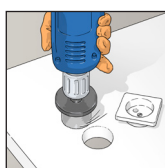
5 Isoleringskilerne presses mod loftet med moderat kraft og ved siden af hinanden. Overskydende klæber fjernes fra kanterne.



2 Isoleringskilen ridses med hobbykniv og brækkes af over en kant, eller saves til.



6 Pladefuger spartles med systemklæber ERFURT-KlimaTec SR 6.



3 Inden pladerne monteres, bores huller for stikdåser og lignende med hulsav. Der anvendes passende montagedåser.



7 Isoleringskilen grundes evt. med lim.



4 Klæber fordeles over hele isoleringskilens overflade med en 10 mm tandspartel.



TEKNISK DATABLAD 02/2016**Produktbeskrivelse**

ERFURT-KlimaTec DK 2

ProducentErfurt & Sohn KG · Hugo-Erfurt-Straße 1
D 42399 Wuppertal · www.erfurt.com**Råmaterialer /Produktion**

ERFURT-KlimaTec DK 2 er en isoleringsskile, der fremstilles af celleglas-granulat. Forsiden er beklædt med glasvlies og bagsiden med gittervæv.

Produktdata

- Pladedimension: 0,6 x 0,4 m, 2,5/0,5 cm tykkelse.
- Plader/kasse: 12 plader
- Vægt: 1,3 kg /plade

Produktdata

- Varmeledningsevne : $\lambda = 0,086 \text{ W/mk}$
- Brandklasse "B-s1,d0" iht. DIN EN 13501-1 svarende til "B1" (svært antændeligt) iht. DIN 4102-1
- Vanddamp-diffusionsmodstand : $\mu = 10$

Produktegenskaber

- Energibesparende
- Forebygger skimmelsvamp
- Diffusionsåben
- Trykstabil
- Nem at bearbejde
- Egnet til vådrum og pladebyggeri
- Glat overflade pga. vliesbeklædning
- Armering med vævsbeklædning på bagsiden
- Klæbes direkte på murværket
- Kan tapetseres direkte med diffusionsåbne vægbeklædninger.

Anvendelse / forarbejdning

ERFURT-KlimaTec DK 2 er en isoleringsskile, der er beregnet til energisparing og isolering af indvendige væg/loftområder samt forbindelsesområder på indervægge ved isolerede ydervægge. Ved at anvende ERFURT-KlimaTec DK 2 undgås kuldebroer, og varmen ledes langsomt ud. Når ERFURT-KlimaTec DK 2 anvendes til skimmelsvampsanering, skal skimmelsvampen fjernes fagligt korrekt, og årsagen elimineres. Kondensvand i væggen kan diffundere gennem kilen.

Underlaget

ERFURT-KlimaTec DK 2 kan bruges på alle typer pudsemørtelgrupper (til indvendig puds iht. DIN V 18550). Underlaget skal være rent, tørt, fast og bæredygtigt. Alle vægbeklædninger, ikke-hæftende, damptætte beklædninger og forureninger fjernes. Et stærkt sugende underlag, der afgiver kridt og sand, grundes med opløsningsmiddelri grunder. Revner, afskalninger og store ujævnheder spartles med ERFURT-KlimaTec Systemklæber SR 6.

Forarbejdning

ERFURT-KlimaTec DK 2 isoleringsskiler ridses med en hobbykniv og brækkes af over en kant. Gittervævet skæres over. Alternativt kan isoleringsskilen saves til. Inden plademontagen bores huller til stikdåser med en hulsav.

Med moderat kraft trykkes isoleringsskilerne ERFURT-KlimaTec

DK 2 fast på væggen ved siden af hinanden. Overskydende klæber fjernes fra kanterne. Pladefugerne spartles med ERFURT-KlimaTec Systemklæber SR 6.

Klæber

Der skal anvendes ERFURT-KlimaTec Systemklæber SR 6 til oplæbning af isoleringsskiler. Klæberen påføres ensartet med en 10 mm tandspartel direkte på isoleringsskilen. Forbrugsmængde er afhængigt af underlaget, ca. 1,8 til 2,2 kg/m².

Overflade for maling

Ved overmaling skal isoleringsskilerne spartles over hele overfladen med systemklæber KlimaTec SR 6. Når overfladen er tør, kan den overmales med alle diffusion-åbne malingstyper iht. DIN EN 13300.

Overflade for tapet

Inden tapetseringen skal pladerne behandles med en limgrunder iht. producentoplysningerne. ERFURT-KlimaTec DK 2 isoleringsskiler kan tapetseres med alle diffusionsåbne vægbeklædninger, f.eks. savsmuldstopet, vævstopet, papirtapet etc. Til pålimning på isoleringsskilerne skal anvendes den diffusionsåbne lim, der anbefales til vægbeklædning på ny puds.

Overflade for puds

ERFURT-KlimaTec DK 2 isoleringsskiler kan pudses med alle typer mineralsk puds til indendørs brug. Inden pudsen påføres, skal der anvendes en grunder.

Vigtige oplysninger

Inden behandlingen udføres, skal den overflade, der skal klæbes på, kontrolleres for indtrængning af vand og fugt. Eventuelle bygningsmangler (kuldebroer) skal elimineres.

Ved konstatering af disse mangler, f.eks. fugt og/eller skimmelsvamp, samt kuldebroer, kræves assistance af fagfolk. For at nedsætte spidsbelastninger med fugt i rumluften, bør der udluftes med helt åbnet vindue flere gange dagligt i 5 – 10 minutter ad gangen. Vi henviser til rådgivningen fra miljømyndigheder, hvad angår opvarmning og udluftning.

Vi afviser garantien for materialeegenskaberne i det forarbejdede produkt, hvis ovennævnte punkter ikke overholdes.

