

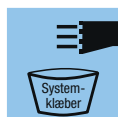
ERFURT-KlimaTec

Isoleringsplader KlimaTec IP 2500+ / IP 3500+

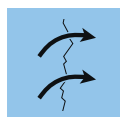
Produktfordele



Godt for klimaet



System-klæber SR 6



Samler revner



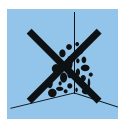
Kan limes direkte på muren



Diffusions-åben



Energi-besparende



Forebygger skimmel-svamp



Til vægge og lofter

Montagevejledning



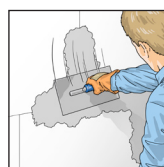
1 Revner, afskalninger og store ujævnheder spartles med systemklæber SR 6.



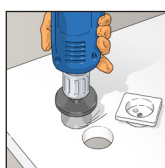
6 Isoleringspladerne presses mod væggen med moderat kraft. Opsættes med forskudte samlinger. Overskydende klæber fjernes fra kanterne.



2 Isoleringspladerne saves til.



7 Pladefuger spartles med systemklæber ERFURT-KlimaTec SR 6. Ved vægbeklædninger, hvor revnedannelser kan forekomme, som f. eks. papirtapet, kræves en forudgående forstærkning med armeringstape over samlingen eller armering af hele overfladen.



3 Inden pladerne monteres, bores huller for stikdåser og lignende med hulsav. Der anvendes passende montagedåser.



8 Isoleringspladerne grundes evt. med lim.



4 Isoleringstape påsættes hele vejen rundt på væggen og ved alle bevægelige dele, f.eks. støbte gulve, vinduer etc.



9 Alle diffusionsåbne vægbeklædninger af vævstyper kan monteres direkte på isoleringspladerne, uden yderligere armering.



5 Klæber fordeles over hele isoleringspladens overflade med en 10 mm tandspartel.



TEKNISK DATABLAD

02/2016

Produktbeskrivelse

ERFURT-KlimaTec IP 2500+/3500+

Producent

Erfurt & Sohn KG · Hugo-Erfurt-Straße 1
D 42399 Wuppertal · www.erfurt.com

Råmaterialer /Produktion

ERFURT-KlimaTec IP 2500+/IP 3500+ er 2,5 cm og 3,5 cm tykke isoleringsplader til indvendige isolering, der fremstilles af en 1 cm tyk celleglas granulatplade og speciel vlies.

Produktdata ERFURT-KlimaTec IP 2500+

- Pladedimension: 1,20 m x 0,80 m
- Plader/kasse: 40 plader
- Vægt: 5,5 kg/plade
- Brandklasse: C-s1,d0" svært antændeligt B1 iht. DIN 4102
- Varmegennemtrængningsmodstand R10* : 0,3 – 0,5 m²K/W
- Vanddamp diffusion sd-værdi: 0,24 m (med tapet og maling)

Celleglas granulatlag:

- Lagtykkelse: 1,0 cm
- Diffusionsmodstand μ : 7
- Varmeledningsevne λ 10* : 0,086 W/mk
- Massefylde: ca. 438,6 kg/m³

Isoleringsmateriale tekstilvæv (PET)

- Tykkelse: 1,5 cm
- Diffusionsmodstand μ : 3
- Varmeledningsevne λ 10* : 0,035 W/mk
- Massefylde: ca. 66,6 kg/m³

Produktdata ERFURT-KlimaTec IP 3500+

- Pladedimension: 1,20 m x 0,80 m
- Plader/kasse: 30 plader
- Vægt: 6,0 kg/plade
- Brandklasse: C-s1,d0" svært antændeligt B1 iht. DIN 4102
- Varmegennemtrængningsmodstand R10* : 0,8 (m²K)/W
- Vanddamp diffusion sd-værdi: 0,5 m (med tapet og maling)

Celleglas granulatlag:

- Lagtykkelse: 1,0 cm
- Diffusionsmodstand μ : 7
- Varmeledningsevne λ 10* : 0,086 W/mk
- Massefylde: ca. 438,6 kg/m³

Isoleringsmateriale tekstilvæv (PET)

- Tykkelse: 2,5 cm
- Diffusionsmodstand μ : 3
- Varmeledningsevne λ 10* : 0,035 W/mk
- Massefylde: ca. 72,0 kg/m³

* Måling af hele materialeprøven ved indeklimabetingelser.

Tolerancer

- Tykkelse +/- 3 mm
- Bredde +/- 4 mm
- Længde +/- 5 mm
- Planhed ≤ 5 mm

Produktegenskaber

- Varmeisolerende
- Ringe tykkelse
- Diffusionsåben
- Ukompliceret og hurtig montage
- Mange designmuligheder, man kan f.eks. tapetsere direkte udenpå isoleringspladerne

Anvendelse / forarbejdning

ERFURT-KlimaTec IP 2500+ og IP 3500+ isoleringsplader anvendes til varmeisolerering på indersiden af ydervægge. På grund af isoleringsegenskaberne forbedres konstruktionens U-værdi. Minimumskrav til U-værdier i henhold til gældende lovgivning skal overholdes. Ved konstaterbare bygningsmangler (f.eks. fugt og/eller skimmelsvamp), samt ved bindingsværk og synligt murværk, kræves bistand af byggerådgivere.

Forberedelse af underlag

ERFURT-KlimaTec IP 2500+ og IP 3500+ isoleringsplader kan bruges på alle slags pudsemørtelgrupper (til indvendig puds iht. DIN V 18550). Underlaget skal være rent, tør, fast og bæredygtigt. Alle vægbeklædninger, ikke-hæftende, damptætte

beklædninger og forureninger fjernes. Et stærkt sugende underlag, der afgiver kridt og sand, grundes med opløsningsmiddelfri grunder. Revner, afskalninger og store ujævnheder spartles med ERFURT-KlimaTec Systemklæber SR 6.

Montering på gipspuds:

Inden montagearbejdet indledes, skal puds være tør, støvfri og bæredygtig. I tvivlstilfælde kontrolleres med et CM-apparat, at fugtindholdet ikke er mere end 1 masse-procent. Gipspuds (et lag, d = ≥ 10 mm) skal behandles med en til gipsunderlag egnet grunder for at tilpasse sugsevnen, såfremt der ikke allerede er blevet anvendt en vandafvisende (hydrofobert) gipspuds. Isoleringspladerne kan monteres ved hjælp af den normale teknik med systemklæber SR 6 og en tandspartel med 10 mm fortanding. Systemklæber SR 6 afgiver kun meget lidt fugt til gipspuds og har derfor ingen indflydelse på gipspudsens krystalstruktur.

Montering på lerpuds:

Ved underlag af ler skal Erfurt anvendelsesteknik konsulteres.

Montering

Med en sav (håndsav, stiksav, rundsav) saves ERFURT-KlimaTec IP 2500+ og IP 3500+ isoleringsplader til. Inden montagen bores huller til stikdåser med en hulsav.

For at få en lydisolering placeres isoleringstape rundt om hele væggen og alle bevægelige dele, f.eks. støbte gulv, vinduer etc. Isoleringspladerne presses tætslut-tende, ovenpå hinanden mod væggen med moderat kraft og trykkes omhyggeligt på plads. Undgå krydsfuger og mellemrum. Overskydende klæber fjernes fra kanterne.

Den næste isoleringsplade trykkes fast på væggen ca. 2 cm fra den forrige plade, og skubbes forsigtigt hen imod den allerede monterede plade. Isoleringsvævet forbindes med tæt stødsamling. Pladefugerne (V-fugerne) spartles med systemklæber SR 6.

Forbundne og/eller tilstødende elementer kan eventuelt isoleres med isoleringskilen ERFURT-KlimaTec DK 2, med lysningsplade ERFURT-KlimaTec LP 1000+ eller med isoleringsplade IP 2500+/ IP 3500+.

Anvendes der ERFURT-KlimaTec IP 2500+ og IP 3500+ i loftområdet, fikseres de indvendige isoleringsplader med egnede kunststofdyvler og rustfrie skruer. For at undgå, at dyvelhoveder stikker frem, undersænkes til en passende dybde, inden dyvlerne monteres. Derefter spartles dyvelområdet med ERFURT-KlimaTec Systemklæber SR 6. Kantforbindelser mod vægge, lofter, gulve, udskræninger og huller (f.eks. stikdåser) skal udføres lydisolerende og lufttætte med en egnet tætningsmasse. Ved stikdåser, kontakter etc. skal der anvendes passende indbygningsdåser.

Klæber

Der skal anvendes ERFURT-KlimaTec Systemklæber SR 6 til klæbning af isoleringspladerne. Klæberen påføres ensartet med en tandspartel med 10 mm fortanding direkte på isoleringspladen. Forbrugsmængde er afhængigt af underlaget, ca. 1,8 til 2,2 kg/m².

Overflade for maling

Til overmaling skal isoleringspladens overflade forstærkes med armeringsvæv og Systemklæber KlimaTec SR 6. Alternativt kan den allerede, med systemklæber ERFURT-KlimaTec SR 6, spartlede fuge, spartles med spartlemasse (f.eks. Ardex 826/828). Overfladen gøres plan, hvorefter f.eks. glatvæv monteres for at undgå revnedannelser.

Overflade for tapet

Inden tapetseringen skal pladerne behandles med en limgrunder iht. producentoplysningerne. Den allerede, med systemklæber ERFURT-KlimaTec SR 6 spartlede fuge, spartles med en cementholdig spartlemasse (f.eks. Ardex R1) og gøres plan. ERFURT-KlimaTec isoleringsplader IP 2500+ og IP 3500+ kan tapetseres med alle diffusionsåbne vægbeklædninger. Til limning på isoleringspladerne skal anvendes den diffusionsåbne lim, der anbefales til vægbeklædning på ny puds.

Overflade for puds

Overfladerne forstærkes med armeringsvæv og ERFURT-KlimaTec Systemklæber SR 6. Alternativt kan V-fugerne forstærkes med glasvævsfugebånd fra f.eks. Kobau i.h.t. producentoplysninger.

Vigtige oplysninger

Inden behandlingen udføres, skal den overflade, der skal klæbes på, kontrolleres for indtrængning af vand og fugt udefra. Eventuelle bygningsmangler (kuldebroer) skal elimineres.

Ved konstatering af disse mangler, f.eks. fugt og/eller skimmelsvamp, samt kuldebroer, kræves assistance af fagfolk. For at nedsætte spidsbelastninger med fugt i rumluften, bør der udluftes med helt åbnet vindue flere gange dagligt i 5 – 10 minutter ad gangen. Vi henviser til rådgivningen fra miljømyndighederne, hvad angår opvarmning og udluftning.

Vi afviser garantien for materialegenskaberne i det forarbejdede produkt, hvis ovennævnte punkter ikke overholdes.

