

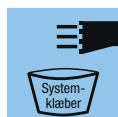
ERFURT-KlimaTec

Lysningsplade KlimaTec LP 1000+

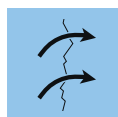
Produktfordele



Godt for klimaet



System-klæber SR 6



Samler revner



Kan limes direkte på muren



Diffusions-åben



Energi-besparende



Forebygger skimmel-svamp

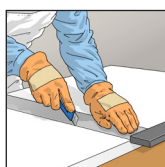
Montagevejledning



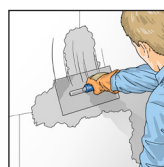
1 Revner, afskalninger og store ujævnheder spartles med systemklæber SR 6.



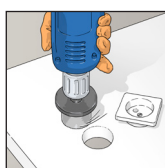
6 Lysningspladerne presses mod væggen med moderat kraft. Opsættes i halvforband. Overskydende klæber fjernes fra kanterne.



2 Lysningspladen ridses med hobbykniv og brækkes af over en kant, eller saves til.



7 Pladefuger spartles med systemklæber ERFURT-KlimaTec SR 6.



3 Inden pladerne monteres, bores huller for stikdåser og lignende med hulsav. Der anvendes passende montagedåser.



8 Lysningsplade grundes evt. med lim.



4 Isoleringstape påsættes hele vejen rundt på væggen og ved alle bevægelige dele, f.eks. støbt gulv, vinduer etc.



9 Alle diffusionsåbne vægbeklædninger kan monteres direkte på lysningspladerne, uden yderligere armering.



5 Klæber fordeles over hele lysningspladens overflade med en 10 mm tandspartel.



TEKNISK DATABLAD 02/2016**Produktbeskrivelse**

ERFURT-KlimaTec LP 1000+

ProducentErfurt & Sohn KG · Hugo-Erfurt-Straße 1
D 42399 Wuppertal · www.erfurt.com**Råmaterialer /Produktion**

ERFURT-KlimaTec LP 1000+ er en 1,0 cm tyk lysningsplade, der fremstilles af celleglas granulat. Forsiden er beklædt med glasvlies og bagsiden med gittervæv.

Produktdata

- Rulledimension: 1,20 x 0,40 m
- Indhold pr. kasse: 10 plader (4,8 m²)
- Vægt: 1,6 kg/plade

Produkt nøgletal

- Varmeledningsevne: $\lambda = 0,086 \text{ W/mk}$
- Brandklasse "B-s1,d0" iht. DIN EN 13501-1 svarende til "B1" (svært antændeligt) iht. DIN 4102-1
- Vanddamp-diffusionsmodstand: $\mu = 10$

Produktegenskaber

- Energibesparende
- Forebygger skimmelsvamp
- Diffusionsåben
- Tryk stabil
- Nem at bearbejde
- Egnet til vådrum og pladebyggeri
- Glat overflade pga. vliesbeklædning
- Armering med vævsbeklædning på bagsiden
- Klæbes direkte på murværket
- Kan tapetseres direkte med diffusionsåbne vægbeklædninger

Anvendelse / forarbejdning

ERFURT-KlimaTec LP 1000+ er en lysningsplade, der er beregnet til energisnering, sanering og forebyggelse af skimmel-svamp, og sættes ind i vindueslysninger og nicher med radiatorer o. lign. Varmen trænger langsommere ud i det fri på grund af lysningspladen. Der spares i særdeleshed energi i opvarmingsfasen, hvilket giver en hurtigere opvarmning af rumluften. Hvis ERFURT-KlimaTec LP 1000+ anvendes til skimmelsvamp-sanering, skal skimmelsvampen fjernes og årsagen elimineres. Kondensvand kan diffundere gennem lysningspladen.

Underlaget

ERFURT-KlimaTec LP 1000+ lysningsplade kan bruges på alle typer pudsemørtegrupper (til indvendig puds iht. DIN V 18550). Underlaget skal være ren, tør, fast og bæredygtig. Alle vægbeklædninger, ikke-hæftende, damptætte beklædninger og forureninger fjernes. Et stærkt sugende underlag, der afgiver kridt og sand, grundes med opløsningsmiddelri grunder. Revner, afskalninger og store ujævnheder spartles med ERFURT-KlimaTec Systemklæber SR 6.

Forarbejdning

ERFURT-KlimaTec LP 1000+ lysningspladen ridses med en hobbykniv og brækkes af over en kant. Gittervævet skæres over.

Alternativt kan lysningspladen saves til. Inden plademontagen bores huller til stikdåser med en hulsav.

For at få en lydisolering placeres isoleringstape rundt om hele forbindelsesfladen i vinduet. Lysningspladerne ERFURT-KlimaTec LP 1000+ presses mod væggen med moderat kraft. Undgå krydsfuger og mellemrum. Overskydende lim fjernes fra kanterne. Pladefugerne spartles med ERFURT-KlimaTec Systemklæber SR 6.

Klæber

Der skal anvendes ERFURT-KlimaTec Systemklæber SR 6 til oplæbning af lysningspladen. Klæberen påføres ensartet med en 10 mm tandspartel direkte på lysningspladen. Forbrugsmængde er, helt afhængigt af undergrunden, ca. 1,8 til 2,2 kg/m².

Overflade for maling

Ved overmaling skal lysningspladen spartles over hele overfladen med systemklæber KlimaTec SR 6.

Når overfladen er tør, kan den overmales med alle diffusionsåbne malingstyper iht. DIN EN 13300.

Overflade for tapet

Inden tapetseringen skal pladerne behandles med en limgrunder iht. producentoplysningerne ERFURT-KlimaTec LP 1000+ kan tapetseres med alle diffusionsåbne vægbeklædninger, f.eks. savsmuldstapet, vævstapet, papirtapet etc. Til pålimning på lysningspladerne skal anvendes den diffusionsåbne lim, der anbefales til vægbeklædning på ny puds.

Overflade for puds

ERFURT-KlimaTec LP 1000+ isoleringsplader kan pudses med alle typer mineralsk puds til indendørs brug. Inden pudsen påføres, skal der anvendes en grunder.

Vigtige oplysninger

Inden behandlingen udføres, skal den overflade, der skal klæbes på, kontrolleres for indtrængning af vand og fugt udefra. Eventuelle bygningsmangler (kuldebroer) skal elimineres.

Ved konstatering af disse mangler, f.eks. fugt og/eller skimmelsvamp, samt kuldebroer, kræves assistance af fagfolk.

For at nedsætte spidsbelastninger med fugt i rumluften, bør der udluftes med helt åbnet vindue flere gange dagligt i 5 – 10 minutter ad gangen.

Vi henviser til rådgivningen fra miljømyndigheder, hvad angår opvarmning og udluftning.

Vi afviser garantien for materialeegenskaberne i det forarbejdede produkt, hvis ovennævnte punkter ikke overholdes.

