

PROTEX SOFT PLUS NG

VINDSPÆRRE



PRODUCERET AF



PROFILE

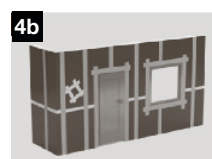
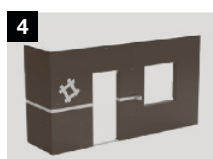
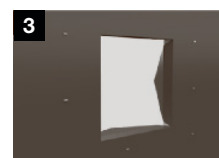
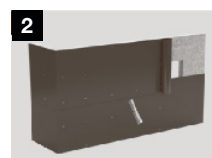
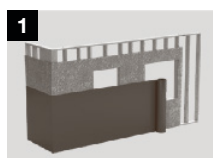
37,5 m²

1,5 x 25 m

DB nr.	1977855
Vægt	90 g/m ²
SD-værdi	0,02 m
Vandtæthed	W 1
UV-stabilitet	4 mdr.
Brandklasse	E



5 704925 006462 >



MONTERINGSVEJLEDNING

Facademembraner har til formål at beskytte mod luft- og vandindtrængning udefra (der kan resultere i et forøget energitab). Membranen kan anvendes som kondensfang under tætte tagoverflader.

1. Montering påbegyndes på den nederste del af muren ved et hjørne (15-30 cm hjørneoverlap). Facademembranen ruller ud langs vægoverfladen og fastgøres med søm, hæfteklammer eller lign. Det anbefales, at der tætnes med tape over hæfteklammer mv.
2. Hver enkelt bane skal monteres, så den overlapper banen nedenunder med mindst 15 cm. Vindues- og døråbninger tildækkes også.

3. Vindues- og døråbninger opsikres diagonalt, og bukkes ind i rammen.
4. Alle overlap og eventuelle skader eller revner i facademembranen skal repareres med reparationstape til facademembraner.
- 4b. Monter vægbeklædningen så hurtigt som muligt, p.g.a. membranens levetid. Max. eksponeringsperiode er 4 måneder.

Rullerne skal opbevares tørt og overdækket. Skal beskyttes mod transportskader og øvrige mekaniske skader. Membranen må ikke udsættes for opløsningsmidler.

Produktgarantien er kun gældende, såfremt montagevejledningen er fulgt.

Tilbehør: Tape Gerband 386