

PROTEX® UV/BRAND FASSADE VINDSPÆRRE



PRODUCERET AF

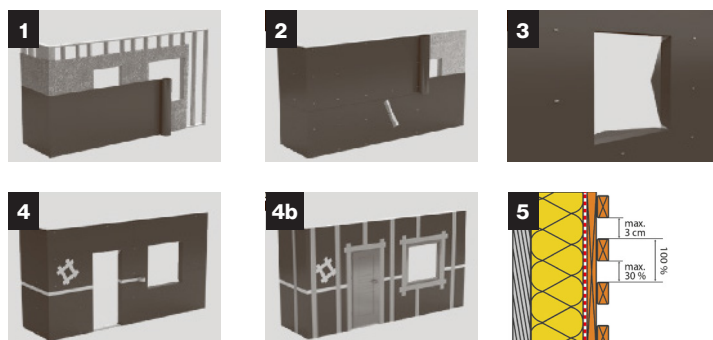


PROFILE

75 m²

1,5 x 50 m

DB nr.	2108588
Vægt	ca. 210 g/m ²
SD-værdi	ca. 0,02 m
Vandtæthed	W 1
Eksponeringsperiode	4 mdr.
Brandklasse	B-s1,d0



MONTERINGSVEJLEDNING

Facademembraner har til formål at beskytte mod luft- og vandindtrængning udefra (der kan resultere i et forøget energitab). Membranen kan anvendes som kondensfang under tætte tagoverflader.

1. Montering påbegyndes på den nederste del af muren ved et hjørne (15-30 cm hjørneoverlap). Membranen skal monteres hhv. 5 cm over og under vægkonstruktion. Facademembranen rulles ud langs vægoverfladen og fastgøres med søm, hæfteklammer eller lign. Det anbefales, at der tætnes med tape over hæfteklammer mv.
2. Hver enkelt bane skal monteres, så den overlapper banen nedenunder med mindst 15 cm. Vindues- og døråbninger tildækkes også.

Tilbehør: Tape Gerband 386

3. Vindues- og døråbninger opskæres diagonalt, og bukkes ind i rammen.
4. Alle overlap og eventuelle skader eller revner i facademembranen skal repareres med reparationstape til facademembranen.
- 4b. Monter vægbeklædningen så hurtigt som muligt, p.g.a. membranens levetid. Max. eksponeringsperiode er 4 måneder.
5. Fugebredde på op til 3 cm facadebeklædning (max 30% af den samlede facade, lige fordelt jvf. skitse).

Rullerne skal opbevares tørt og overdækket. Skal beskyttes mod transportskader og øvrige mekaniske skader. Membranen må ikke udsættes for opløsningsmidler.

Produktgarantien er kun gældende, såfremt montagevejledningen er fulgt.