

Sisalex® 518 Fugt- og dampspærre



Beskrivelse

Sisalex® 518 er en fugt- og dampspærre bestående af et aluminiums- og PE-lag og en forstærkning bestående af varmebehandlede gennemgående filamenter med et PP-fyldlag (100% polypropylen).

Anvendelse

Kan anvendes til svømmehal/sauna.

Fordele

- Kan monteres direkte på cementbaserede byggematerialer
- Høj SD-værdi > 1500 m
- PE-bagside gør membranen alkali resistent
- Modstandsdygtig overfor fugt
- Høj rivstyrke

Ved anvendelse som fugtspærre

Som fugtspærre monteres Sisalex® 518 på den kolde side af isoleringen, med et overlap på 10 cm. Den trykte side med aluminium skal vende ind mod beboelse ved montering af membranen. Mørtel, cement eller andre alkaliholdige produkter har ingen indvirkning på produktet.

Monteringsanvisning som fugtspærre

Samlinger laves med et overlap og samles med Ampacoll® BK 530 (20 mm dobbeltkl. butyl). Det er vigtigt at Ampacoll® BK 530 er monteret mellem lagene. Som afslutning bruges Ampacoll® XT60 over samlingen.

Ved anvendelse som dampspærre

Som dampspærre monteres Sisalex® 518 på den varme side af isoleringen. Den trykte side med aluminium vender ind mod beboelse ved montering af membranen.

Monteringsanvisning som dampspærre

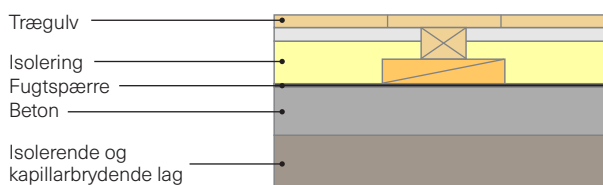
Brug Ampacoll® XT60 i overlæg. I miljøer med konstant fugt anbefales en dobbelt tætning i samlingerne mellem lagene, med Ampacoll® BK 530 (20 mm dobbeltkl. butyl). Som afslutning bruges Ampacoll® XT60 over samlingen.

Bemærk

- Porøse, støvede eller ru overflader skal primes (Gerband 6300).

- Ampacoll® RA klæber kan bruges som klæber mod sugende underlag
- I tilfælde af høj luftfugtighed anbefales Ampacoll® Superfix.
- Underlaget skal være sugende så klæberen kan hærde (sten eller træ).
- Såfremt membranen monteres med klips, skal disse dækkes med Ampacoll® XT60 tape.

Eksempel på opbygning



Betondæk med trægulv på strøer. Konstruktion er udført med min. 150 mm isolerende og kapillarbrydende lag. Der er udlagt 75 mm mineraluld mellem strøerne. På betonpladen er der udlagt en fugtspærre, som hindrer byggefugt fra betonpladen i at nå trægulvet ved fordampning/opsugning.

| Rullestørrelse | DB nr. |
|---------------------------------|---------|
| 1,5 x 50 m (75 m ²) | 2276703 |

Godkendelser

EN 13984
CE-mærket

| Test | Metode | Resultat |
|--------------------------|---------------|----------------------|
| Brand | EN 13 501-1 | Klasse E |
| Vandtæthed (ved 2kPa) | DIN EN 1928 | Bestået |
| SD-værdi | EN 1931 | > 1500 m |
| Brudstyrke langs/tværs | EN 12 311-2/A | 180/160 N/5 cm |
| Sømodrivningsfasthed | EN 12 310-1 | 180 N |
| Vægt | EN 1849-2 | 175 g/m ² |
| Overlap | - | 10 cm |
| Fleksibilitet | EN 1848-2 | < 75 mm /10 m |
| Temperatur | | -40° - 80° C |
| Vandtæthed efter ældning | EN 1296 | Bestået |