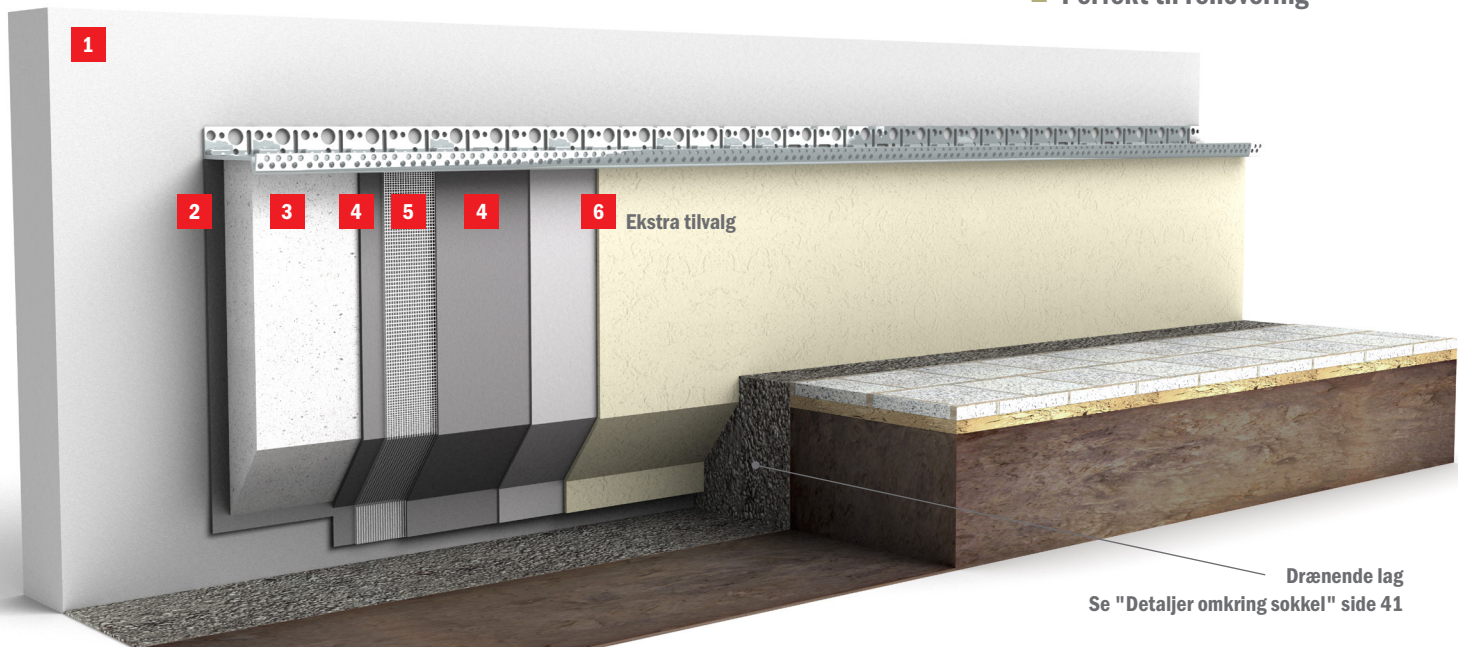




Baumit Facadeisolerings System Sokkel

- Optimal beskyttelse
- Vandtæt og modstandsdygtig overfor mekanisk påvirkning
- Perfekt til renovering



Drænende lag
Se "Detaljer omkring sokkel" side 41

SYSTEMOPBYGNING

1	Bagmur Beton, leca, porebeton m.v.	
2	Baumit ProContact DC 56 Grundpuds, mineralsk klæber og armeringspuds Grå	
2	Baumit StarContact Speed (vinterprodukt) Grundpuds, mineralsk klæber og armeringspuds. Hærdter hurtigere i koldt og fugtigt vejr. Grå	
2	Baumit MultiSocket Base 520 Klæber og armeringspuds. Vandtæt sokkelpuds. Kan anvendes på bituminøse underlag. Grå Min. 7 mm lagtykkelse	
3	Sokkelisolering Godkendt EPS isolering (Baumit anbefaler min. 30 kg/m ³)	

4	Baumit MultiSocket Base 520 Klæber og armeringspuds. Vandtæt sokkelpuds. Kan anvendes på bituminøse underlag. Grå Min. 7 mm lagtykkelse med armeringsnet	
5	Baumit Armeringsnet StarTex Fein Glasfiberet 4 x 4 mm masker	
6	<p>Som ekstra tilvalg kan der evt. afsluttes med Baumit PremiumPrimer DG 27 + Baumit slutpuds/-facademaling.</p> <p>Men systemopbygningen er fuldstændt med Baumit MultiSocket Base 520 med min. 7 mm lagtykkelse og med armeringsnet.</p>	

Optimal beskyttelse af soklen

Med Baumit Facadeisolerings System Sokkel får du optimal beskyttelse med lang levetid. Systemet er specielt udviklet til at modstå store belastninger på soklen.

Før isoleringssystemet påføres, skal grundvandsstand og jordbundsforhold undersøges, for at være sikker på at regnvand ledes væk fra facade/sokkel.

Baumit MultiSocket Base 520

Baumit MultiSocket Base 520 er en klæber og armeringspuds, der er særlig velegnet til sokkelisolering. Ved en lagtykkelse på min. 7 mm er pudsen vandtæt, og kræver ikke yderligere fugtbeskyttelse.

Pudsen kan anvendes som hæftepuds på bituminøse underlag og grundpuds/slutpuds på mineralske underlag. Til forarbejdes manuelt eller maskinelt.