

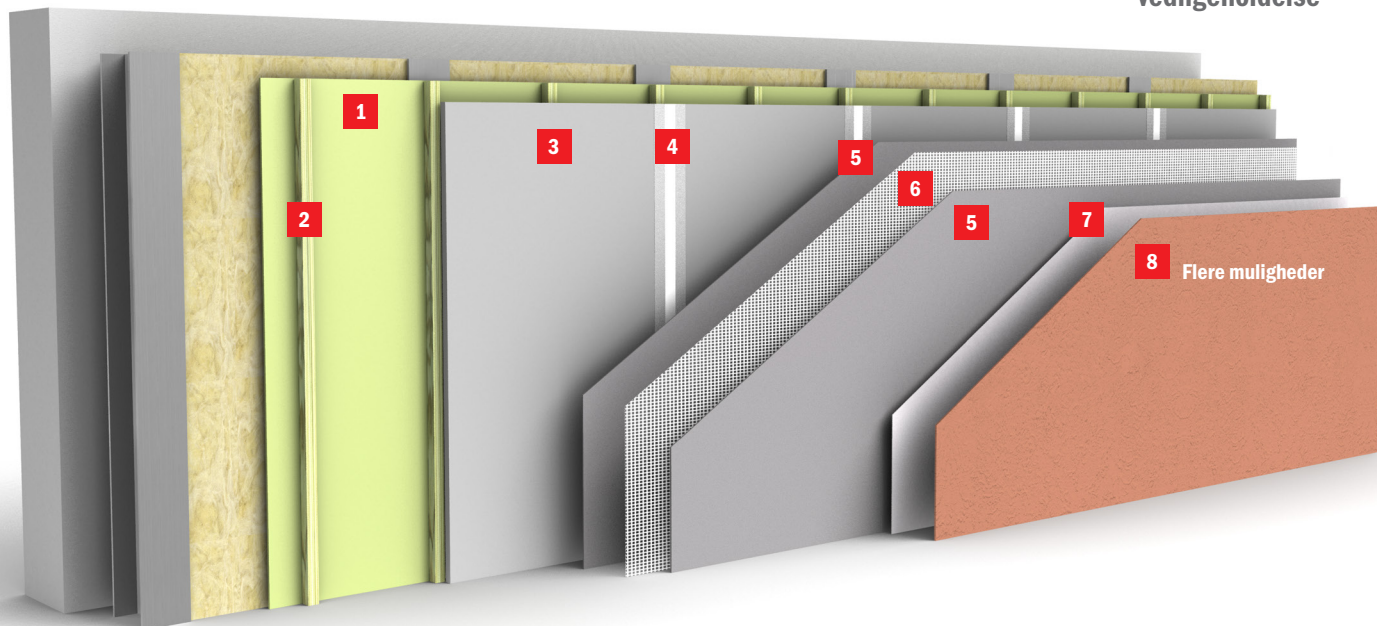


Baumit








# Facadepuds System

## Netpuds på pudsbærende plader (Ventileret/Uventileret)

- Utrolig stærk overflade
- Lang levetid
- Færre udgifter til vedligeholdelse



### SYSTEMOPBYGNING

<p><b>1</b></p> <p><b>Vindværn</b> (Monteres i henhold til producentens anvisninger)</p>	<p><b>7</b></p> <p><b>Baumit PremiumPrimer DG 27</b> Forankringsgrunder Påføres jævnt over hele overfladen</p> 
<p><b>2</b></p> <p><b>Ventileret eller uventileret løsning</b> Ventileret = Fermacell Powerpanel H2O plader monteret på lister Uventileret = Fermacell Powerpanel HD plader monteret direkte på forskalling (Monteres i henhold til producentens anvisninger)</p>	<p><b>8</b></p> <p><b>Baumit Klima EST 007</b> Mineralsk slutpuds Brillanthvid</p> 
<p><b>3</b></p> <p><b>Fermacell Powerpanel H2O plader (ventileret) eller Fermacell Powerpanel HD plader (uventileret)</b> Pudsbærende facadeplader (Monteres i henhold til producentens anvisninger)</p>	<p><b>8</b></p> <p><b>Baumit EFP 005 0,5 mm og EFP 01 1,0 mm</b> Filtspuds Cementhvid eller tonet</p> 
<p><b>4</b></p> <p><b>Forstærkning af samlinger</b> (Monteres i henhold til producentens anvisninger)</p>	<p><b>8</b></p> <p><b>Baumit FineTop 1,0 mm</b> Slutpuds (pastøs) Hvid eller tonet</p> 
<p><b>5</b></p> <p><b>Baumit ProContact DC 56</b> Grundpuds, mineralsk armeringspuds. Grå Evt. 2 mm afretningsslag udenpå armeringsnettet</p> 	<p><b>8</b></p> <p><b>Baumit SilikonTop 1,5 mm</b> Slutpuds (pastøs) Hvid eller tonet</p> 
<p><b>5</b></p> <p><b>Baumit StarContact Speed (vinterprodukt)</b> Grundpuds, mineralsk armeringspuds. Hærdet hurtigere i koldt og fugtigt vejr. Grå</p> 	<p><b>8</b></p> <p><b>Baumit StarTop 1,5 mm</b> Slutpuds (pastøs) Hvid eller tonet</p> 
<p><b>5</b></p> <p><b>Baumit PowerFlex - min. 3 mm</b> Cementfri, fiberforstærket, organisk bundet armeringspuds. Klar til brug. Hvid. <b>Bemærk:</b> Der skal ikke bruges Baumit PremiumPrimer DG 27. Anvendes kun med pastøse slutpudstyper.</p> 	<p><b>8</b></p> <p><b>Baumit PuraTop 1,5 mm</b> Slutpuds (pastøs) Mørke farver</p> 
<p><b>6</b></p> <p><b>Baumit Armeringsnet StarTex Fein</b> Glasfiberet 4 x 4 mm masker</p> 	<p><b>8</b></p> <p><b>Som alternativ til slutpuds, kan der males med Baumit facademaling.</b></p>